

テツの広場

# 石川) 新幹線後の明暗 宿泊税に異論、商店街に危機感

2018年10月31日03時00分

シェア 0

ツイート list

ブックマーク 1

スクラップ

メール

印刷

## スーチャー政権の評価は

ミャンマーのスーチャー政権を、同国民はどう見ているのか。



紙面にプラス

デジタル限定



ラブホテル客室内の自動精算機。経営者の男性は宿泊税に対応するにはシステム変更が必要という＝金沢市内



ホテルを経営する男性は「お客さんのほとんどは金沢市民。どうして観光と無縁な施設にまで宿泊税を課すのか」と憤る。

徴収方法も頭痛の種だ。市の宿泊税条例では日をまたいで6時間以上施設を利用すれば宿泊とみなして課税対象となる。男性のラブホテルは退室時に客室内の自動精算機で支払う後払い方式。宿泊税に対応するにはシステム変更が必要で500万円程度がかかるというが、税収は計算すると1カ月6万円ほどの見込み。市は事業者に2～3%程度の交付も検討しているが、「割に合わない」とため息をつく。

一方、市企画調整課の担当者は「観光目的でなくても行政サービスは受けている。支払い方法は行政が口を出せる問題ではなく、それぞれで考えてもらえないか」。昨年夏の市のアンケートでは、宿泊税を「導入すべき」と答えた事業者は3%、「条件次第で導入してもよい」20%、「導入すべきでない」27%。「わからない・無回答」が半数を占めた。課税開始まで半年を切り、事業者の思いは複雑だ。市旅館ホテル協同組合の石田憲二事務局長は「決まったことなんで、後は事務処理だけ。もろに賛成って人は誰もおらんでしょうけど」。市中心部のある宿のオーナーは「観光の恩恵にあずかっている以上は賛成するべきだと思う」。ただ、「お客さんには負担させられない」。予約サイトの運営会社に払う手数料が宿泊税分高くなる場合もあり、宿泊料金を下げて対応する予定という。

## 商店街も危機感

ゾンビに悪魔、ディズニープリンセス……。ハロウィーンを控えた今月27日、金沢の街は楽しみに歩く異形の者たちでにぎわった。金沢駅前と武蔵、香林坊・片町周辺の3エリアにある商店街や商業施設の合同企画で3年目を迎えた「かなざわハロウィン」だ。

「なに考えてんだ！」

## 特集：テツの広場

10月上旬、宿泊事業者を対象に金沢市が開いた宿泊税事務説明会は紛糾した。1人の男性は市職員とのやりとりの末、書類を床に投げ捨て、会場を足早に出て行った。

来年4月から課税が始まる金沢市の宿泊税は、1人1泊につき料金2万円未満で200円、2万円以上なら500円の徴収義務を事業者に課す。市は2015年3月の北陸新幹線開業で観光客が増えて市民生活に影響が出ているとして、年間7億2千万円程度と見込む税収を「観光客の受け入れ環境の充実」「持続可能な観光の振興」などに使うとしている。だが、郊外でラブ

## PR 注目情報



### SDGsの目標達成に向け

赤外線カメラで見る複合機の発熱量循環型の印刷環境構築を提供



### 家が4,380万円で売れた

知らなかったの？築24年でも買った時より高く売れる方法があるんです

## 妊活サポートの輪をひろげるために

女性が活躍する輝く社会を目指して

## 節約？難しい？「おうち白髪染め」事情

お悩み座談会で分かったナットク商品

## 電気通信大学、長野県立大学ほか

13大学を徹底取材！国公立大学特集

朝日新聞 金融取材チーム Twitter

市商工業振興課の石山博之課長は「香林坊・片町と武蔵の2大商業地域がライバルだったところへ、新幹線開業で金沢駅という第3のポイントがぐっと伸びてきた」と現状をみる。片町などから駅周辺の金沢フォアラスや金沢百番街に移転する店舗もあり、競争は激化している。

「新幹線による恩恵の一方で、見えてきたこともある」と話すのは、市商店街連盟の中島祥博会長。東京などに資本を置く企業による出店が市内で相次ぐようになり、大手チェーンやコンビニなど商店街組織に入らない店が増えているという。中島会長が理事長を務める武蔵商店街では約50軒の組合員数に対し、30軒以上が未加入。会費収入が減って事業に支障が出る恐れがあり、市商店街連盟は加入促進条例の制定を市に求めている。

石川県の統計によると、17年の金沢地域への入り込み客数は1022万1千人で、開業前より20%以上増えた。武蔵地区にある近江町市場は観光客が押し寄せ、地元の買い物客の足が遠のいた。市の「北陸新幹線 開業による影響検証会議」は昨年11月に出した報告書のなかで、「改善が図られているが開業直後のイメージが根強く、地元客が開業前の水準に戻っていない」と指摘している。

地元のファンを増やそうと、近江町市場など武蔵地区の5商店街は5年前から店主らが講師となり、知識や技術を市民に伝授する「まちゼミ」を開いている。中島会長は「たまたま新幹線とともに予想外に多くの人 came。開業をひとつのきっかけに、どう地元の人を大事にするかを町中で考えるべきだ」。

関連ニュース

- 地域ページ トップ
最新の地域面紙面イメージ

こんな特集も

- モンクレールで、これが欲しい。一着で二度美味しいダウンセーター (アエラストイルマガジン)
エコーの「VITRUS (ヴィトラス)」が働く男を救う! (PR)
張本選手が魅せた世界最高峰の技に大興奮 (PR)
身になるお金の話 分かりやすく教えて下さい (PR)

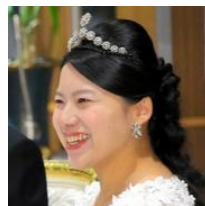
PR情報

マーケティングの事例とノウハウが満載! 朝日新聞xターゲットメディア

トップニュース

朝日新聞デジタルのトップページへ

- 日韓の「解決済み」ひっくり返す 同様の訴訟へ影響必至 (05:04)
西武信金に立ち入り検査へ 業者の不正、見抜けず融資か (05:50)
賠償命令「パンドラの箱開けた」 元徴用工訴訟、識者は (20:43)
過労死ラインの医師がいる病院、1割超 防止対策白書 (05:49)
ヘミングウェイ未発表短編、日本語版掲載へ 戦争描く (05:00)
競泳・古賀に資格停止処分を正式通知 ドーピング問題 (05:01)
元ちよんまげ議員がん闘病中 「悲しいかな、まげが…」 (21:54)
ペンシルが本体に張り付いた 新iPadプロをレビュー (05:48)



晩餐会でのドレスは…

注目の有料ニュース

天声人語 | 一覧

- 消えゆく「格安切符」 続々廃止、自販機撤去の動きも
観光客は迷惑? オランダで制限始めたら、逆に増えて…
「うちは台湾、あっちは日本」出稼ぎで建てた豪邸ずらり

おすすめ



災害への備えや、災害が起きたときに役立つ情報をまとめました

災害、そのときどうする 役立つ情報チェック

@asahi\_kinyuさんのツイート

朝日新聞 金融取材チーム @asahi\_kinyu

「スイッチ」パワーを見せつけました。営業益は1.5倍に→ asahi.com/articles/ASLBZ...

「スイッチ」ソフト爆売れ... 任天堂が30日発表した... asahi.com

10時間

朝日新聞 金融取材チーム @asahi\_kinyu

きょうは反発しました→日経平均、一時400円値上がり 下落の反動で買い戻し:朝日新聞デジタル asahi.com/articles/ASLBZ...

日経平均、一時400円値上がり 下落... 30日の東京株式市場は、日経平均株...

埋め込む

Twitterで表示

※Twitterのサービスが混み合っている時など、ツイートが表示されない場合もあります。

アクセスランキング

もっと見る

読まれています

昨日のトップ5

- 絢子さんが結婚披露晩餐会 カンボジア製シルクドレスで
絢子さま、結婚後の暮らしは? 年金や警備はどうなる
アップル、新iPadプロを発表 ホームボタンなくなる
絢子さま「元皇族として両陛下お支え」 式後の会見全文
50キロ厳守の名古屋高速トンネル、取り締まりに新兵器

ソーシャルランキング

もっと見る

フェイスブック

はてなブックマーク

- 1 樹木希林さんの全面広告 2251 |
2 辺野古撤回、国が効力停止 1432 |
3 東電、原発を「工場萌え」 1232 |

Facebook

Twitter

記者ページ

注目コンテンツ

ご案内

【&BAZAAR】

炊くだけで糖質33%もカット これなら糖質制限できるかも!



【&TRAVEL】

「西郷どん」ゆかりの城 城旅へようこそ

